



Un organisme dédié à
l'éducation et à la culture

Pour tout le secteur de L'Islet-Sud

Partenaires majeurs

Conseil du patrimoine religieux du
Québec

Caisse Desjardins du Sud de L'Islet
et des Hautes-Terres

Partenaires et appuis

L'ABC des Hauts Plateaux

Le Centre culturel Godend'art

Les Nouveaux Sentiers de la MRC
de L'Islet

La Maison de la famille de la MRC
de L'Islet

Arts et Culture L'Islet

Le Salon du livre
de la Côte-du-Sud

Le Diocèse de Saint-Anne

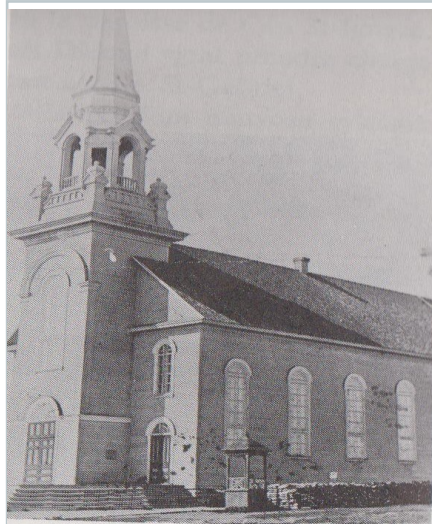
La Fabrique de la Paroisse de
Sainte-Perpétue

La MRC de L'Islet

*D'autres partenaires à venir.

Vous voulez vous joindre à nous?

Bienvenue!



Nos objectifs

1. **S'appuyer sur les besoins territoriaux et régionaux.**
2. **Doter la MRC de L'Islet d'une infrastructure durable.**
3. **Établir des partenariats avec les intervenants déjà présents dans les domaines culturel, social et communautaire.**



Nous joindre

Médiathèque L'Héritage de L'Islet-Sud

11, rue de l'Église,

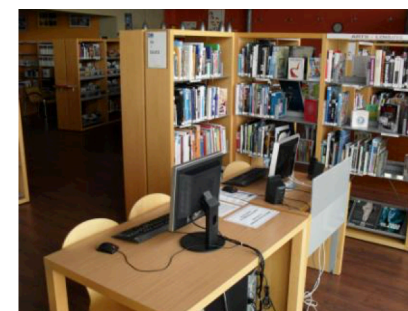
Sainte-Perpétue, Qc, G0R 3Z0

Courriel :

mediathequeheritage@gmail.com

La Médiathèque L'Héritage de L'Islet-Sud

Un projet pour tous
les citoyens



Site Internet :
mediathequeheritage.com



À quoi ça pourrait ressembler? : Projection en 3 D d'un aménagement possible

*par Marie-Josée Deschênes Architecte

Pourquoi faire une médiathèque?

- Des sondages et des rencontres avec les citoyens montrent que l'idée d'un lieu de rassemblement pour les familles et les personnes seules est ce qui est le plus important.
- Les besoins de la région en culture et en éducation montrent qu'une ressource supplémentaire serait utile.
- Rester dans le domaine culturel est logique avec la valeur patrimoniale du bâtiment que nous voulons protéger.

Que vous soyez de :

- ✓ **Saint-Adalbert**
- ✓ **Saint-Pamphile**
- ✓ **Saint-Omer**
- ✓ **Saint-Marcel**
- ✓ **Sainte-Félicité**
- ✓ **Sainte-Perpétue**
- ✓ **Tourville**

Faites-nous part de vos idées pour mettre en valeur l'éducation, la culture et le patrimoine dans tout le secteur de L'Islet-sud.

Questions-réponses

Pourquoi réaménager une partie de l'église de Sainte-Perpétue pour en faire notre siège social?

Notre organisme vise à sauvegarder le patrimoine. Justement, cette église est le seul bâtiment patrimonial religieux de L'Islet-Sud (ça n'enlève rien à l'importance des autres églises). C'est aussi la seule église de la région Chaudière-Appalaches à avoir conservé son revêtement d'origine en bardeau de cèdre (1903). Toutefois, l'ajout de services supplémentaires est essentiel pour sa survie. Des travaux sont nécessaires, mais ne vont pas entraîner de modifications permanentes.

Quelle est la différence entre une bibliothèque et une "médiathèque"?

Une bibliothèque est surtout un lieu où on peut emprunter des livres (ce qui est très bien). Une médiathèque est davantage un lieu de rencontre avec plus d'espace pour organiser des activités. Ex.: lecture aux enfants, aide aux devoirs, conférences, jeux pour les jeunes familles, nouvelles technologies, loisirs culturels, etc.

Est-ce que la Médiathèque accueillera une bibliothèque municipale? Non. On prévoit réaménager une partie peu utilisée du bâtiment pour donner des nouveaux services.